

# schülke -†

## sensiva®

Hände gut. Alles gut.

... und Ihre Haut ist geschützt  
und gepflegt für den Alltag.

Hautschutz und -pflege  
für das Personal

the plus of pure  
performance





# sensiva®

Hände gut. Alles gut.

Hautschutz und -pflege  
für das Personal

## Sicherheit und Pflege – davon sollte keine Hand unberührt bleiben!

### sensiva® – zum Schutz und Pflege Ihrer Hände im medizinischen Alltag.

#### Parfüm- und Farbstoffe – warum unnötige Risikofaktoren bei Ihrer täglichen Arbeit?

Der tägliche Umgang mit dem Patienten – ein Job, der mit hoher Verantwortung und großem Einsatz verbunden ist. Im Alltag wird insbesondere die Haut stark beansprucht: Die Gefahr rissiger, spröder Hände ist groß. Ihre Hände sind Ihr wichtigstes „Werkzeug“ und brauchen besonderen Schutz und Pflege. Tag für Tag.

Dabei geht es nicht nur darum, beanspruchte Hände zu pflegen, sondern sie auch vor unnötigen Allergien zu schützen, etwa gegen Parfüm- und Farbstoffe. Hauterkrankungen an den Händen zählen zu

den häufigsten berufsbedingten Erkrankungen und machen mittlerweile 57 % aller berufsbedingten Krankheiten aus.\*

#### Farbe und Parfüm – Risikofaktoren für Ihre Haut!

Mit der sensiva®-Produktreihe erhalten Sie ein perfekt aufeinander abgestimmtes Schutz- und Pflegesystem für Ihre Hände, das komplett ohne Farb- und Parfümstoffe auskommt und Ihnen gleichzeitig ein angenehmes Hautgefühl garantiert. Alle unsere Produkte sind mit wertvollen Pflege- oder Schutzstoffen angereichert, die Ihre Haut wirkungsvoll schützen und nachhaltig pflegen.

\* Quelle: Berufsgenossenschaft für Gesundheitsdienst und Wohlfahrtspflege (BGW)





# sensiva® – zum Schutz und Pflege Ihrer Hände.

Hamamelis-Extrakt

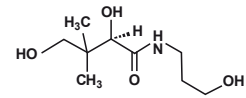


Hamamelis-Extrakt – schützt die Haut vor äußeren Einflüssen, wirkt entzündungshemmend und verdichtet die Hautoberfläche.

Allantoin



Allantoin – wirkt beruhigend, spendet Feuchtigkeit und unterstützt die Zellerneuerung.



Panthenol

Panthenol – begünstigt die Hautregeneration und lindert Hautreizungen. Gibt der Haut Geschmeidigkeit und Elastizität zurück.

Sheabutter



Sheabutter – gibt der Haut ihre Geschmeidigkeit zurück und reguliert den Feuchtigkeitsgehalt der Haut.

Jojoba



Jojoba Öl – erhält den natürlichen Säureschutzmantel (Hydrolipidmantel) der Haut durch eine ausgewogene Zufuhr von Fett und Feuchtigkeit.

+ Pflegestoffe

## Hautreinigung

Waschen mit Wasser



Hautpflege



Hautschutz



### sensiva® wash lotion

Hautfreundliche farbstoff- und parfümfreie Waschlotion.

#### Unser Plus

- seifenfreie Waschlotion auf Basis hautverträglicher Tenside
- schonet die Haut
- reinigt mild
- farbstoff-, parfüm- und wollwachs frei
- dermatologisch geprüft

#### Gebindegröße

#### Art.-Nr.

Karton mit 30 x 150 ml-Taschenflasche	114004
Karton mit 20 x 500 ml-Spenderflasche	114006
Karton mit 10 x 1 l-Spenderflasche	114002
Karton mit 10 x 1 l-Euroflasche	114005
5 l-Spandanister	114003
Karton mit 10 x 1 l-Flasche hyclick®	70000137
Karton mit 20 x 500 ml-Flasche hyclick®	70000138

#### Zubehör

Wandhalterung 500 ml-Vierkantflasche	134411
Wandhalterung 1 l-Vierkantflasche	134416
hyclick® Präparate-Spender Vario	60000045
hyclick® Präparate-Spender 1000ml	60000036

## Präparativer Hautschutz



### sensiva® protective cream

Besonders hautverträgliche farbstoff- und parfümfreie Schutzcreme.

#### Unser Plus

- stärkt die natürliche Hautbarriere
- Schutzcreme W/O (gem. TRGS 401)
- zieht schnell ein • gut verteilbar
- Hautschutz kann ohne Befürchtung eines Wirksamkeitsverlustes mit desderman® pure und desmanol® pure angewendet werden
- farbstoff- und parfümfrei
- dermatologisch geprüft

#### Gebindegröße

Karton mit 30 x 100 ml-Tube

#### Art.-Nr.

129801



### sensiva® protective emulsion

Farbstoff- und parfümfreie Schutzlotion für die normale Haut.

#### Unser Plus

- leichte Pflege & Schutz
- Schutzlotion (gem. TRGS 401)
- zieht schnell ein • gut verteilbar
- Hautschutz kann ohne Befürchtung eines Wirksamkeitsverlustes mit desderman® pure und desmanol® pure angewendet werden
- farbstoff- und parfümfrei
- dermatologisch geprüft

#### Gebindegröße

Karton mit 30 x 150 ml-Taschenflasche

Karton mit 20 x 500 ml-Spenderflasche

#### Art.-Nr.

70000155

70000156

#### Zubehör

Wandhalterung 500 ml-Vierkantflasche

134411

## Reparative Hautpflege



### sensiva® dry skin balm

Farbstoff- und parfümfreier Pflegebalsam für die anspruchsvolle und trockene Haut.

#### Unser Plus

- intensive Pflege
- spendet Feuchtigkeit
- gut verteilbar
- farbstoff- und parfümfrei
- dermatologisch geprüft

#### Gebindegröße

Karton mit 30 x 150 ml-Taschenflasche

Karton mit 20 x 500 ml-Spenderflasche

#### Art.-Nr.

141620

141621

#### Zubehör

Wandhalterung 500 ml-Vierkantflasche

134411



### sensiva® regeneration cream

Intensive Pflege und Regeneration für beanspruchte und angegriffene Haut.

#### Unser Plus

- reichhaltige Regenerationscreme
- gut verteilbar
- farbstoff- und parfümfrei
- dermatologisch geprüft




#### Gebindegröße

Karton mit 30 x 50 ml-Tube

#### Art.-Nr.

100301

# Hautschutz und -pflege mit System.

Was	Hautschutz 	Hautreinigung 	Hautpflege 
Wann	<ul style="list-style-type: none"> <li>• nach Pausen</li> <li>• zwischendurch</li> <li>• vor hautgefährdender Tätigkeit</li> </ul>	<ul style="list-style-type: none"> <li>• nach Verschmutzung</li> <li>• vor Pausen</li> <li>• nach der Arbeit</li> </ul>	<ul style="list-style-type: none"> <li>• ggf. nach hautgefährdender Tätigkeit</li> <li>• morgens und abends</li> </ul>
Womit (z.B.)	sensiva® protective cream sensiva® protective emulsion	sensiva® wash lotion	sensiva® dry skin balm sensiva® regeneration cream

## Händehygiesystem von schülke

### Präparativer Hautschutz



#### sensiva® protective cream

- schützt die Hände bei Feuchtarbeiten (z. B. beim Umgang mit wässrigen Reinigungslösungen)
- speziell zum Schutz gefährdeter Hände
- zum häufigen Einsatz während der Arbeit
- geeignet unter Schutzhandschuhen
- mit Hamamelis-Extrakt und Allantoin

#### sensiva® protective emulsion

- pflegt die Haut, macht sie geschmeidig und widerstandsfähig
- schützt die Hände bei Feuchtarbeiten (z. B. beim Umgang mit wässrigen Reinigungslösungen)
- speziell zum Schutz gefährdeter Hände
- zum häufigen Einsatz während der Arbeit
- mit Jojoba-Öl und Bienenwachs



Händeschutz

### Händedesinfektion



#### desderman® pure

- schonend pflegende Desinfektion der Haut
- mikrobizide und viruzide Wirksamkeit
- wirksam gegen Noroviren innerhalb der hygienischen Händedesinfektion (Prüfvirus: Murines Norovirus)
- der Plus-Effekt für Hautschutz und -pflege durch bewährtes Rückfettungssystem
- farbstoff- und parfümfrei, daher besonders hautfreundlich



Händedesinfektion

**desderman® pure - Zusammensetzung:** 100 g Lösung enthalten: Arzneilich wirksame Bestandteile: 78,2 g Ethanol 96 %, 0,1 g Biphenyl-2-ol. Sonstige Bestandteile: Povidon 30, Isopropylmyristat (Ph.Eur.), (Hexadecyl/octadecyl) (2-ethylhexanoat), Sorbitol-Lösung 70 % (kristallisierend) (Ph.Eur.), 2-Propanol (Ph. Eur.), gereinigtes Wasser. • **Anwendungsbereich:** Hygienische und chirurgische Händedesinfektion. Ethanol und Biphenyl-2-ol wirken gegen Bakterien (inkl. Mykobakterien), Pilze und viele Viren. Die Wirksamkeit von desderman® pure gegen Viren schließt behüllte Viren (Klassifizierung „begrenzt viruzid“)\* und Rotaviren ein. • **Gegenanzeigen:** Überempfindlichkeit gegenüber den arzneilich wirksamen Bestandteilen oder einem der sonstigen Bestandteile. Nicht auf Schleimhäuten anwenden. • **Nebenwirkungen:** Gelegentlich kann es zu für alkoholische Händedesinfektionsmittel typischen Nebenwirkungen wie Hautirritationen (z.B. Rötung, Trockenheit) kommen. Meist klingen diese Missempfindungen trotz weiterer Anwendung bereits nach 8-10 Tagen wieder ab. Auch Kontaktallergien können auftreten. Informieren Sie Ihren Arzt oder Apotheker, wenn Sie Nebenwirkungen bemerken, die hier nicht aufgeführt sind. • **Warnhinweise und spezielle Vorsichtsmaßnahmen für die Anwendung:** Nur äußerlich anwenden. Bei versehentlichem Augenkontakt mit desderman® pure sofort bei geöffnetem Lidspalt mehrere Min. mit viel Wasser spülen. Flammpunkt nach DIN 51755 16°C. Leicht entzündlich. Nicht in Kontakt mit offenen Flammen bringen. Nach Verschütten des Desinfektionsmittels sind unverzüglich Maßnahmen gegen Brand und Explosion zu treffen. Geeignete Maßnahmen sind z.B. das Aufnehmen verschütteter Flüssigkeit und Verdünnen mit Wasser, das Lüften des Raumes sowie das Beseitigen von Zündquellen. Ein etwaiges Umfüllen darf nur unter aseptischen Bedingungen (Sterilbank) erfolgen. \*Geprüft gegen Testviren BVDV (Surrogatviren für Hepatitis-C-Virus) und Vakzinavirus. Die Ergebnisse lassen nach aktuellem Kenntnisstand den Rückschluss auf die Wirksamkeit gegen andere behüllte Viren zu, z.B. Hepatitis B-Virus, HI-Virus. **Pharmazeutischer Unternehmer und Hersteller:** Schülke & Mayr GmbH, D-22840 Norderstedt, Tel. +49 40 52100-0, info@schuelke.com

## Rissen, Schründen und Ekzemen wirkungsvoll vorbeugen.

Wenn äußere oder innere Einflüsse die Haut reizen, d. h. eine zu starke Beanspruchung erfolgt, werden die hauteigenen Regenerationsmechanismen überfordert.

Dann reagiert unsere Haut spürbar: Sie juckt, wird rau, schuppig oder sogar rissig. In der Folge können Hautkrankheiten auftreten. Dabei handelt es sich zu ca. 90 % um Ekzeme. Weitere 10 % machen entzündliche, nicht infektiöse Erkrankungen der Oberhaut und der oberen Lederhaut aus. Regelmäßig vorbeugende Maßnahmen sind der beste Schutz vor der Entstehung von Hautreizungen und den darauf häufig folgenden allergischen Kontaktekzemen.

### Folgende Maßnahmen dienen einer erfolgreichen Vorbeugung von Hauterkrankungen bei stark beanspruchten Händen:

- spezieller Hautschutz / Tragen von Handschuhen (präparativ)
- gezielte und schonende Hautreinigung
- wirksame Hautpflege (reparativ)

Jede dieser Komponenten ist von gleich großer Bedeutung für den Hautschutz.



## Hautreinigung

### sensiva® wash lotion

- seifenfreie Waschlotion mit hautverträglichem Tensid
- milde und schonende Reinigung von Verschmutzungen
- zur Händereinigung vor der chirurgischen und hygienischen Händedesinfektion
- mit Allantoin



## Reparative Hautpflege

### sensiva® dry skin balm

- speziell zur Pflege anspruchsvoller und trockener Haut
- intensive Pflege
- spendet Feuchtigkeit
- bei Bedarf und nach der Arbeit
- mit Sheabutter

### sensiva® regeneration cream

- speziell zur Pflege und Regeneration von beanspruchter und angegriffener Haut
- reichhaltige Creme, begünstigt die Hautregeneration
- nach der Arbeit z. B. über Nacht
- mit Panthenol



hyclick<sup>®</sup>  
system So einfach ist sicher.

## Das neue hyclick<sup>®</sup>-System von schülke

- Flasche und Pumpe: fest verbunden
- Schneller Flaschenwechsel mit nur einem Click
- Wirksamer Schutz vor Kontaminationen

Mit jeder leeren hyclick<sup>®</sup>-Flasche wird auch die Pumpe ausgewechselt – die Aufbereitung entfällt.



Innovative Erstanbruchsicherung für schnelle Unterscheidbarkeit und mehr Sicherheit.

„Click“

„Non-Removal“-Verschluss  
für maximalen Schutz  
vor Kontamination.



Mehr Infos unter:  
[www.hyclick.com](http://www.hyclick.com)

 [www.youtube.com/schuelkeChannel](http://www.youtube.com/schuelkeChannel)  
 [www.facebook.com/myschulke](http://www.facebook.com/myschulke)  
 [www.instagram.com/schuelke\\_com](http://www.instagram.com/schuelke_com)

Schülke & Mayr GmbH  
22840 Norderstedt | Deutschland  
Telefon | Telefax +49 40 52100-0 | -318  
[www.schuelke.com](http://www.schuelke.com)

Ein Unternehmen der  
Air Liquide-Gruppe

 **Air Liquide**  
HEALTHCARE